

Cirkulære armaturer AZNSO



FUNKTIONER

- » Kort luftstrøm
- » Standardfarve: RAL9010
- » AZNSO-armaturerne kan installeres med trykfordelingsboksen AZRS/AZNSO.
- » Efter anmodning kan AZNSO-armaturerne leveres i enhver farve fra RAL-paletten.

BESKRIVELSE

AZNSO er cirkulære ikke-perforerede armaturer designet til lav- og mellemtryksanlæg. De kan anvendes til konstante eller varierende luftstrømme.

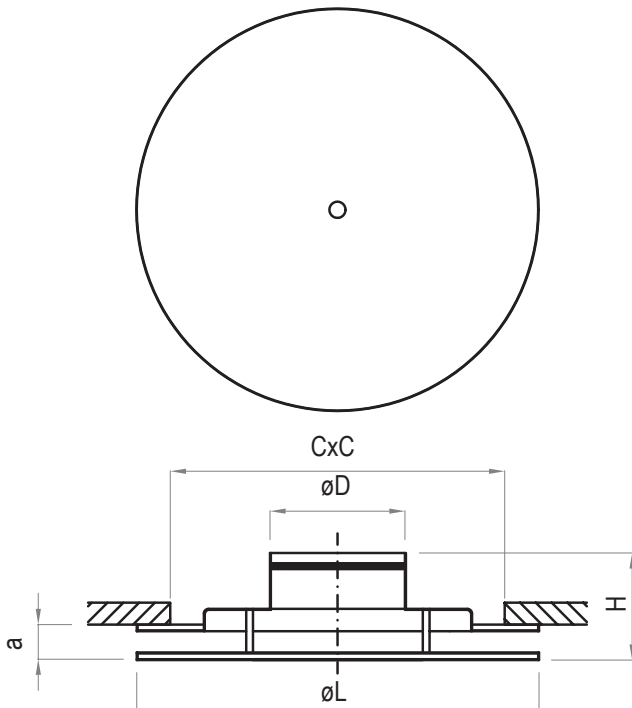
Armaturerne kan tilføre eller udsuge luft. De kan tilføre luft der er 12°C lavere end den luft der er i lokalet, hvilket gør dem velegnede til køling af faciliteter med særlige klimakrav.

Det anbefales at installere armaturerne i loftet. Pga. deres lille størrelse og diskrete design kan de let installeres i moderne loftsystemer.

DIMENSIONER

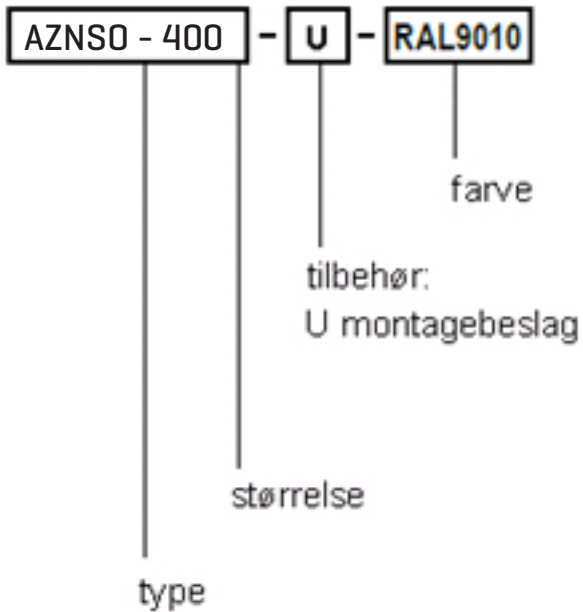
	125	160	200	250	315	400
ØD [mm]	123	158	198	248	313	398
ØL [mm]	240	300	360	460	540	540
H [mm]	148	158	168	168	168	168
ØC [mm]	200	260	320	420	500	500
a [mm]	36					

ØC – Størrelse på monteringshul



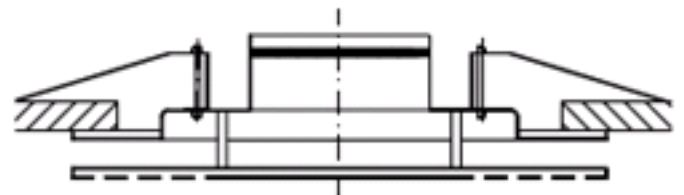


BESTILLINGSKODE



TILBEHØR

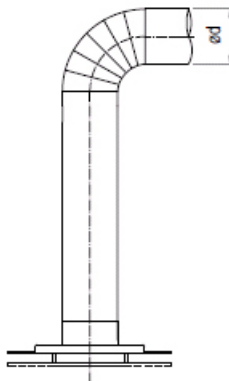
Montagebeslag



INSTALLATION

AZNSO-armaturer kan installeres direkte i en cirkulær kanal eller på en trykfordelingsboks AZRS/AZNSO. I begge tilfælde anvendes nitter eller skruer.

Hvis armaturet installeres på et nedsænket loft, forberedes et installationshul med en størrelse på ØC, og montagebeslag af typen U anvendes. Husk at tætte samlingerne mellem loftet og armaturet.





TEKNISKE DATA

Pa), luftstrømsområdet L [m] for sluthastigheden 0,25 m/s og støjniveauet [dB(A)].

Luftstrømsområdet L i forhold til isothermisk lufttilførsel.

