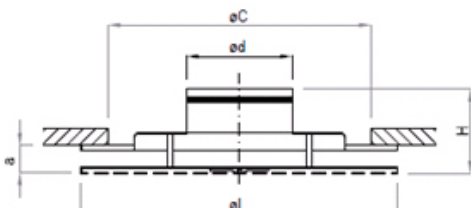
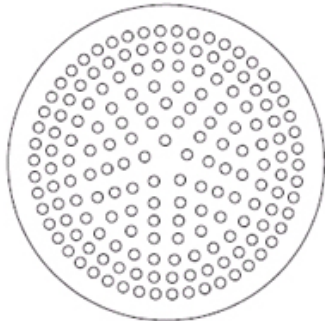


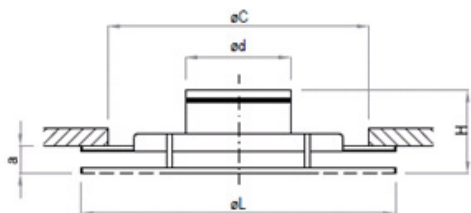
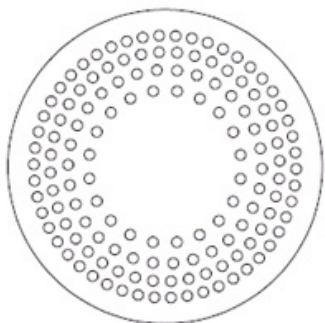
Cirkulære armaturer AZNSO-P/AZNSO-CP



ARMATUR AZNSO-P



ARMATUR AZNSO-CP



FUNKTIONER

- » Kort luftstrøm
- » Standardfarve: RAL9010
- » Armaturerne kan installeres med trykfordelingsboksen AZRS/AZNSO.
- » Efter anmodning kan AZNSO-armaturerne leveres i enhver farve fra RAL-paletten.

BESKRIVELSE

AZNSO-P er cirkulære perforerede [P] og AZNSO-CP er delvist perforerede [CP] armaturer med fulde plader designet til lav- og mellem tryks anlæg. De kan anvendes til konstante eller varierende luftstrømme.

Armaturerne kan tilføre eller udsuge luft. De kan tilføre luft der er 12°C lavere end den luft der er i lokalet, hvilket gør dem velegnede til køling af faciliteter med særlige klimakrav.

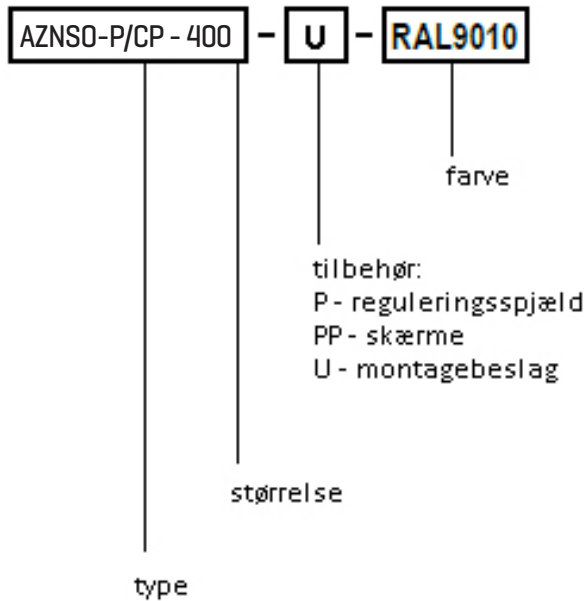
Det anbefales at installere armaturerne i loftet. Pga. deres lille størrelse og diskrete design kan de let installeres i moderne loftsystemer.

DIMENSIONER

	125	160	200	250	315	400
ØD [mm]	123	158	198	248	313	398
ØL [mm]	240	300	360	460	540	540
H [mm]	148	158	168	168	168	168
ØC [mm]	200	260	320	420	500	500
a [mm]	36					

ØC - hulstørrelse installation

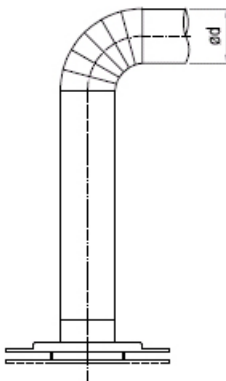
BESTILLINGSKODE



INSTALLATION

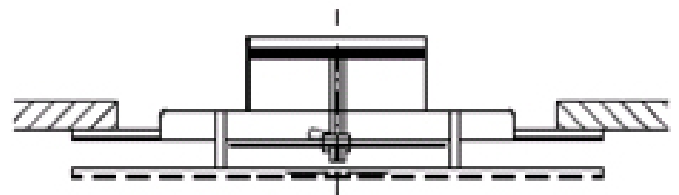
AZNSO-P og AZNSO-CP-armaturer kan installeres direkte i en cirkulær kanal eller på en trykfordelingsboks AZRS/AZNSO. I begge tilfælde anvendes nitter eller skruer.

Hvis armaturet installeres på et nedsænket loft, forberedes et installationshul med en størrelse på ØC, og montagebeslag af typen U anvendes. Husk at tætnings-samlingerne mellem loftet og armaturet.

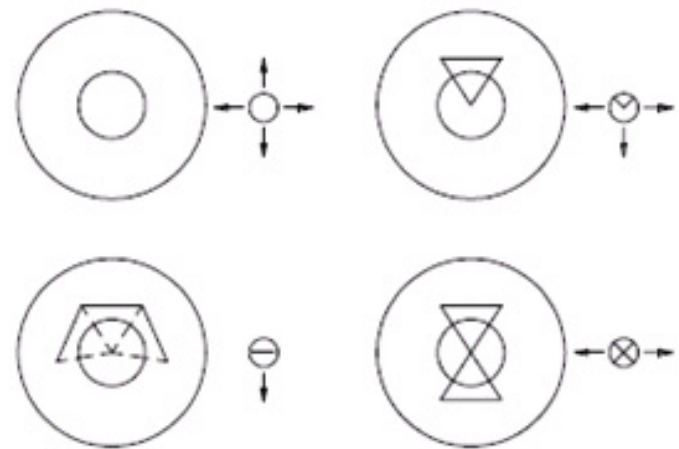


TILBEHØR

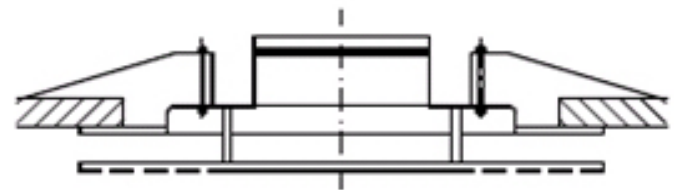
P - Reguleringsspjæld



PP - Retningsbestemmelser



U - Montagebeslag



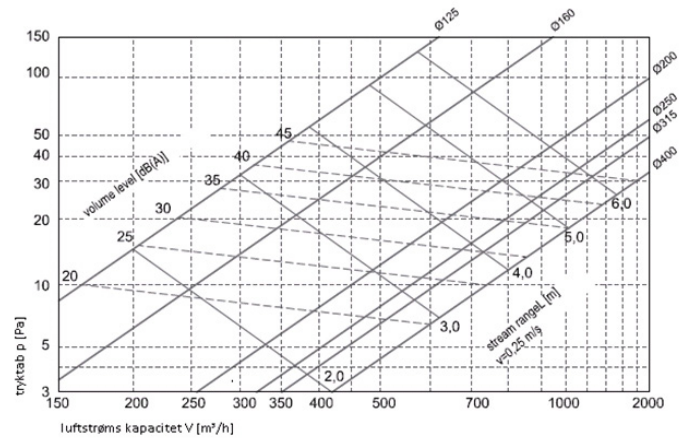
TEKNISKE DATA

Grafen viser luftstrømskapaciteten V [m³/h], trykfaldet p [Pa], luftstrømsområdet L [m] for sluthastigheden 0,25 m/s og støjniveauet [dB(A)].

Værdierne af luftstrømsområdet L og trykfaldet ses for retningsbestemmelsen 4. Se tabellen herunder for retningsbestemmelserne 1, 2 og 3.

Luft retning	Rækkevidde L	Tryktab P
3	1.18	1.49
2	1.61	2.53
1	2.27	3.68

AZNSO-P



AZNSO-CP

